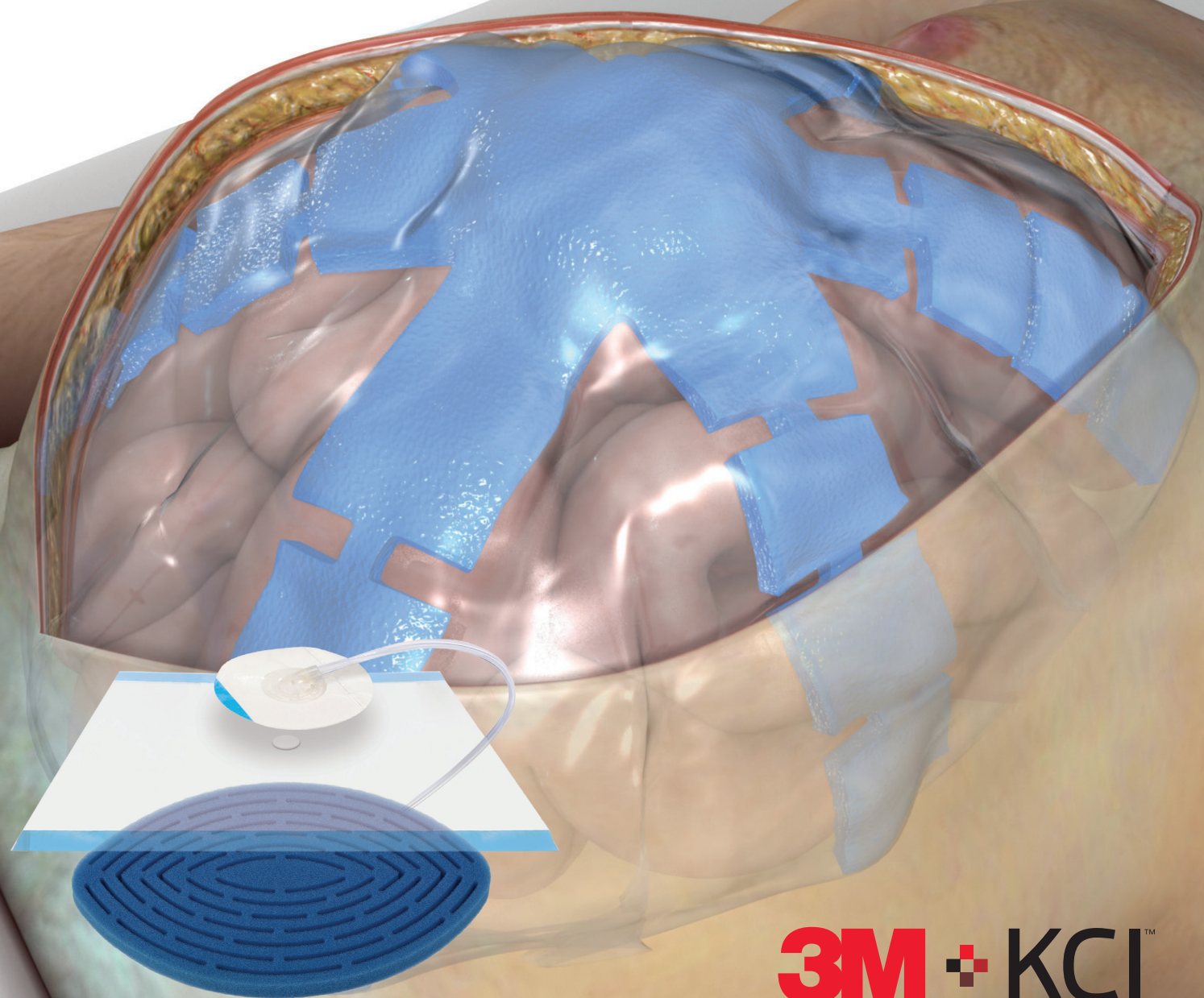


ABTHERA ADVANCE™

MEDICAZIONE PER ADDOME APERTO

ABTHERA ADVANCE™ Medicazione per addome aperto

La chiusura addominale temporanea
di prossima generazione



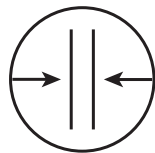
3M + KCI™

Terapia a pressione negativa per addome aperto ABTHERA™

Meccanismo di azione



Rimuove attivamente il fluido e riduce l'edema^{1,2}



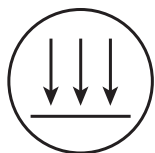
Fornisce tensione mediale che aiuta a ridurre al minimo la retrazione fasciale e la perdita di funzionalità^{2,3,4}



Crea una separazione tra la parete addominale e le viscere, proteggendo il contenuto addominale



Consente **un rapido accesso per le riesplorazioni** e non richiede suture per il posizionamento



Aiuta a **proteggere il contenuto addominale** dall'ambiente esterno

Con schiuma perforata ABTHERA ADVANCE™

Sotto pressione negativa, la configurazione unica della schiuma perforata ABTHERA ADVANCE™ è progettata per collassare medialmente mantenendo la propria rigidità verticale. Facilita attivamente l'avvicinamento dei lembi della ferita.



Evidenze precliniche

In uno studio comparativo su 4 maiali sani con una ferita addominale aperta trattata con la medicazione ABTHERA™ SENSAT.R.A.C.™ OA o con la medicazione ABTHERA ADVANCE™ a -125 mmHg per 5 minuti, i risultati hanno mostrato che la medicazione ABTHERA ADVANCE™ presentava i seguenti vantaggi:

Nessuna correlazione con l'uso umano

31%

aumento della mobilità complessiva dei tessuti⁵ (N=82, p<0,05)

39%

aumento della mobilità della cute⁵ (N=42, p<0,05)

20%

aumento della mobilità della fascia⁵ (N=40, p<0,05)

NESSUNA

variazione della pressione intra-addominale è stata osservata quando è stata applicata la pressione negativa nel corso di questo studio⁵

Componenti



1. Strato protettivo viscerale con finestre ABTHERA™

- Distribuisce la pressione negativa in tutto l'addome
- Migliora la rimozione del fluido dalle docce paracoliche
- Mantiene separate la parete addominale e le viscere e protegge il contenuto addominale

2. Schiuma perforata ABTHERA ADVANCE™

Facilita attivamente l'avvicinamento dei lembi della ferita collassando medialmente quando sottoposta a pressione negativa

3. Pellicola V.A.C.®

Garantisce un sistema chiuso per aiutare a isolare e a proteggere il contenuto addominale dall'ambiente esterno

4. Pad SENSAT.R.A.C.™

- Facilita la rimozione del fluido dalla medicazione
- Fornisce il monitoraggio della pressione negativa durante la terapia

5. Unità di terapia a pressione negativa

- La pressione negativa continua è fornita dall'unità terapeutica V.A.C.ULTA™ (non utilizzabile con la terapia di instillazione)
- Per consentire la rimozione di diversi livelli del fluido, sono disponibili contenitori da 500 ml e 1000 ml

Strato protettivo viscerale con finestre ABTHERA™

Specifiche

Dimensioni	665 mm x 802 mm
Spessore della schiuma incapsulata	10 mm
Spessore dello strato in poliuretano	160 micron
Durata di conservazione	3 anni a temperatura ambiente
Sterile, senza lattice	

Informazioni per gli ordini

Descrizione	Numero dell'articolo	Q.tà
Medicazione per addome aperto ABTHERA ADVANCE™ (Include lo strato protettivo viscerale con finestre ABTHERA™, (2) la schiuma perforata ABTHERA ADVANCE™, (4) le pellicole V.A.C.®, e il pad e il tubo SENSAT.R.A.C.™) Da utilizzare con la terapia a pressione negativa erogata esclusivamente dall'unità terapeutica V.A.C.ULTA™	ABT1055	5 per confezione

Per maggiori informazioni, contattare il proprio rappresentante di zona.

Bibliografia

1. Studio sugli animali: Kubiak BD, Albert SP, Gatto LA, Snyder KP, Maier KG, Vieau CJ, Roy S, Nieman GF. Peritoneal negative pressure therapy prevents multiple organ injury in a chronic porcine sepsis and ischemia / reperfusion model. Shock. 2010; 34(5): 525-534.
2. Cheatham ML, Demetriades D, Fabian TC, et al. Prospective study examining clinical outcomes associated with a negative pressure wound therapy system and Barker's vacuum packing technique. World J Surg. 2013;37:2018-2030.
3. Frazee RC, Abernathy SW, Jupiter DC, et al. Are commercial negative pressure systems worth the cost in open abdomen management? J Am Coll Surg. 2013;216:730-733.
4. Atema JJ, Gans SL, Boermeester MA. Systematic review and meta-analysis of the open abdomen and temporary abdominal closure techniques in non-trauma patients. World Journal of Surgery. 2015 April; 39(4):912-925.
5. Schmidt M, Hall C, Mercer D, Kieswetter K. Novel Foam Design Actively Draws Wound Edges Together Under Negative Pressure: Benchtop and Pre-clinical Assessment. Presented at: Society of Advanced Wound Care / Wound Healing Society; November 3, 2018; Las Vegas, Nevada.

NOTA: questi prodotti e terapie prevedono indicazioni, controindicazioni, avvertenze, precauzioni e informazioni sulla sicurezza. Prima dell'applicazione, consultare un medico e le istruzioni per l'uso del prodotto. Questo materiale è destinato al personale sanitario. RX only (solo su prescrizione medica).

© 2020 3M. Tutti i diritti riservati. 3M e gli altri marchi riportati sono marchi e/o marchi registrati. È vietato l'uso non autorizzato. LIT #29-A-362 • PRA-PM-ALL-00453 (10/20)

